

「ちくま街まち文化祭 2025」出展要項

新たな出会いと学びに満ちたワクワク広がるみんなのお祭り

2025

ちくま街まち文化祭

千曲の良さを伝えたい・
地域を盛り上げたい・地域の課題を解決したい
こんな想いの人たちが
住人参加型の文化祭を開催します。
盛りだくさんのブース&ステージ発表を
企画中です。お楽しみに!

開催決定!

入場無料

2025. **6/15** 日 10:00~14:00(雨天決行)
会場:千曲市市民交流センターてとて&サンパワーふれあい公園

<開催趣旨>

千曲市では、まちづくりに関わる活動が幅広く行われ、その活動形態も、市民、企業、行政などが分野の垣根を超えて協働するなど多様化しています。一方で、そのような活動を幅広く「知る」「つながる」機会が少なく、関心を持っていても活動に関われないという声があり、それに応えたいという想いでC-together(ちくままちづくり文化祭実行委員会改め)は「ちくままちづくり文化祭」を2021年よりスタートさせました。

また、千曲市市民交流センター「てとて」においても、2017年から「みんなの街まちフェスタ」を、市民団体が集まり、市民の皆さんに市民活動を市民または市民団体の交流や発表の場として開催していきました。

「ちくま街まち文化祭」はC-together主催の「ちくままちづくり文化祭」と千曲市市民交流センターてとて主催の「みんなの街まちフェスタ」が合わさって共同開催する新しいお祭りです。出展者や来場者の皆さんそれぞれにとって、新たな出会いと学びに満ちた、さらにワクワクが広がる機会になるよう考えています。

<「ちくま街まち文化祭2025」活用コンセプト>

【出展者側】

- ① まちづくり活動をしている人同士が知りあい、つながる。
 - ・地域活動/居場所づくりの取組を発表して知ってもらいたい。
 - ・千曲市の良さを誰かに伝えたい、語り合いたい。
 - ・活動の仲間探し、手伝ってくれる人を募集したい。
 - ・起業コミュニティ仲間と共に作品を販売し、活動の認知を高めたい。
 - ・地域を盛り上げる活動やプログラムの体験をしてもらいたい、発表したい
 - ・学校活動の中で地域学習として取り組んでいる内容を発表したい
- ② 地域の特性や社会課題解決に向けたプロダクトをアピール/体験してもらいたい。
 - ・地域の特産を使った商品や食品を作っていて、使ったり、食べてもらいたい。
 - ・社会課題(ゼロカーボン/SDGs など)に結びついた事業や活動をみんなに紹介したい。
 - ・企業/団体として、ワークショップや子供の仕事体験の場を作りたい。
 - ・企業/団体の最新の技術や協業を探る機会としてアピールしたい。
 - ・企業/団体/個人を支援する自社のミッションにつながる活動をしたい。

* 出展は主な活動範囲が千曲市であり、上記のいずれかに該当する団体、事業者を優先します。学生団体の参加も歓迎します。また、コンセプトに合致しているか迷われる出店希望の方は一度お申込みいただき備考にお書きください。

【参加者側(一般来場者)】

- ① 地域でがんばっている団体/人のことを知りたい。
 - ・私も地域活動に何か参加してみたい。
 - ・千曲市の市民団体ってどんな活動をしてるのか知りたい。
 - ・頑張っている人たちを見て、繋がり、自分も元気ややる気もらいたい。
 - ・千曲市で楽しいこと、おもしろいことを企てている人と接して学びたい。
- ② 学んで、体験して、楽しむ。
 - ・ハンドメイド作品を買いたい、作ってみたい。
 - ・未知の世界を体験したい。
 - ・地元の知らない美味しいものを食べたい。
 - ・子どもや若い世代に未来の仕事作りなどにつながる体験をして欲しい。

<行事概要>

- ・名称:「ちくま街まち文化祭2025」
- ・主催:C-together、千曲市市民交流センターととて
- ・共催:千曲市 後援:千曲市教育委員会
- ・協力:千曲商工会議所、戸倉上山田商工会、信州千曲観光局
- ・会場:千曲市市民交流センターととて&サンパワーふれあい公園
(千曲市大字屋代128-1)
- ・開催日時:令和7年6月15日(日) 10:00~14:00 (雨天決行)
◎オープン交流会 14:30~
(一般向けのイベントは14:00で終了ですが、目的の一つである出展者同士の交流を主とする時間を14:30から設けます。積極的にご参加ください)
* 準備は8:30からを予定しています。完全撤収は18:00です。
* 中締め、片付けを14:00~14:30で行い、その後出展者同士の交流の時間とします。施設は閉めないの一般来場者も参加可能とします。

- ・出展料: 無料(注)
 - * 非営利団体以外の出展者は一口1,000円以上の協賛金を出展時に納めてください。
今後のイベントを持続するため、趣旨のご理解とご協力をお願いします。
 - * 非営利団体の方も、必須ではありませんができる範囲で協賛金をお願いします。
- ・出展スペース: 千曲市交流センターてとて内: 幅2m×奥行1.5m 程度
サンパワーふれあい公園内: 幅2.5m×奥行2.5m程度 を予定。
(「社会事業」「地域活動」「テック/モビリティ」「フード」「子ども/親子」「プロダクト(ハンドメイド商品など)」などの部門に分けてゾーニングを行い、参加者に分かりやすい配置を考えています。
- * 申込多数の場合は抽選となります。
- * 出展場所は出展内容を踏まえ、事務局で決めさせていただきます。
- * 出展スペース以外にもステージで活動発表(1団体10~15分を予定)等を計画しています。
ご希望の団体は応募時に記載ください。

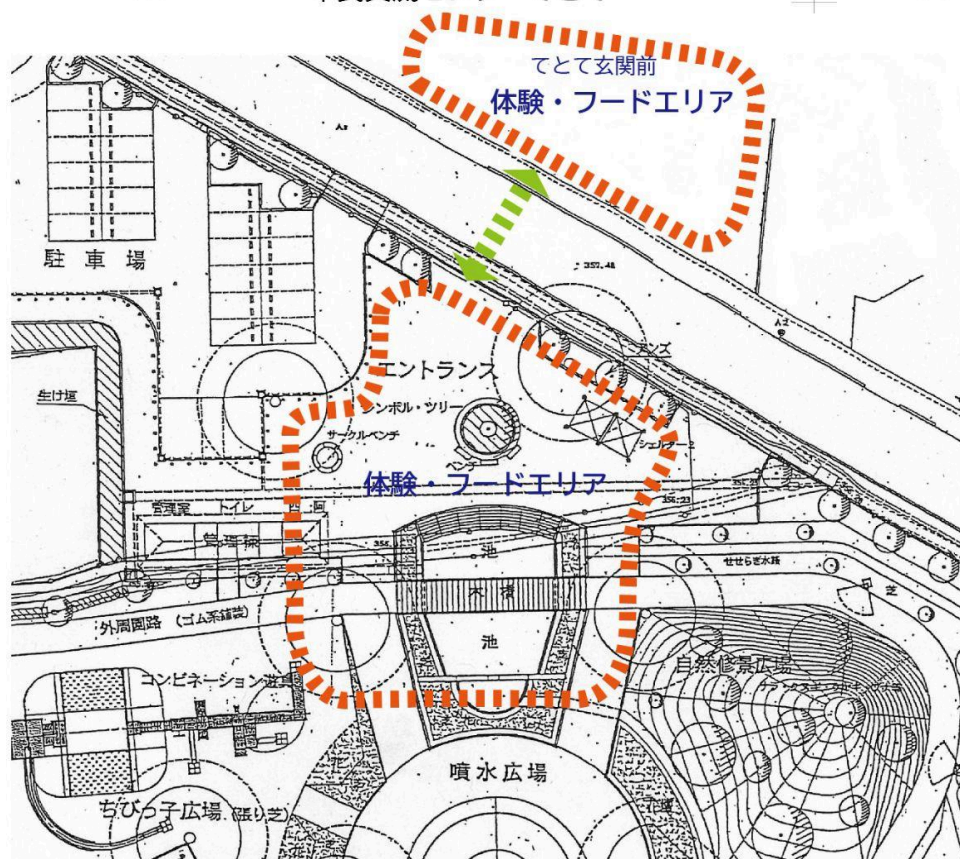
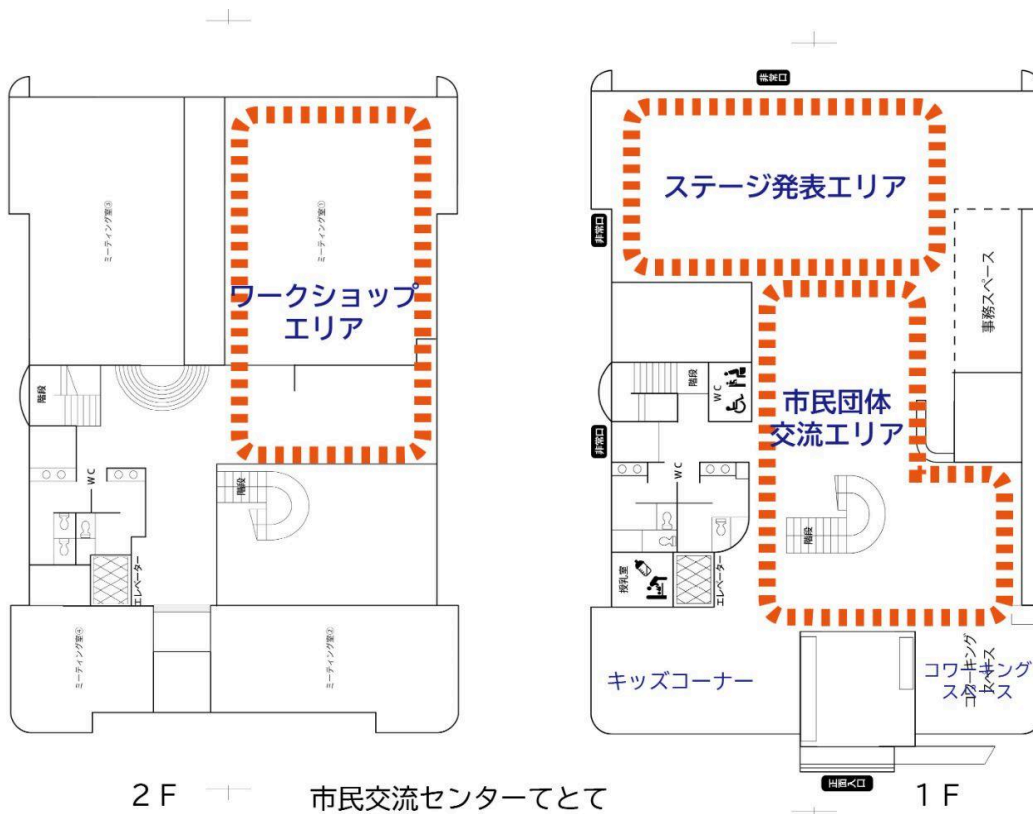
<出展ルール>

- ・スタッフの人数が限られているため、設営から撤収までご協力をお願いします。
- ・机、タープ、看板、什器等出展に必要な備品は原則各自でご用意をお願いします。
- ・出展者の駐車場は事務局で指示するところに駐車願います。
- ・電源は屋内、屋外問わず出展者ご自身でご用意ください。
- ・建物の壁や窓など施設への直接の貼り紙などはできません。掲示したい場合はご自身で看板等を持参してください。
- ・飲食店の営業許可や消防関係など、出展形態によって必要な許可を必ず取得下さい。
- ・出展の際に出たごみは各自必ずお持ち帰りください。事務局でセントラルのゴミ箱は用意しない予定です。来場者に関してはゴミは各自持ち帰るか、購入した店で回収いただく流れです。各店舗でも自店舗購入者のゴミの受け取りをお願いします。
- ・出展は、各団体において責任を持って行ってください。お客様との販売取引は、各出展者で行い、主催者は関与いたしません。
- ・開催趣旨にそぐわない場合は出展をお断りすることもあります。
また、出展者間やお客様とのトラブルなど、周囲に迷惑がかかる行為が確認された場合、スタッフが確認したその場で、もしくは、次回からの出展をお断りする場合があります。
- ・荒天の場合はイベントを中止または変更する場合があります。
- ・HP、SNS等でイベント情報の拡散にご協力ください。

<出展ブースイメージ>



<会場イメージ>



<申込方法>

募集期間内に、下記のURLより申し込みフォームに記載の上、申し込みください。

<申込フォーム>

https://chikuma-shimin.net/machimachi-bunkasai_request/



募集締め切り後、申請者へ出展の可否(応募多数の場合)と今後のスケジュールを送付します。

<募集期間>

令和7年3月17日(月)から令和7年4月14日(月)まで

<お問い合わせ>

下記の間合せフォーム・お電話のいずれかでお問合せください。

千曲市市民交流センター てとて(ちくま街まち文化祭 事務局)

・TEL 026-273-8000

・間合せフォーム <https://chikuma-shimin.net/contact/>



令和7年3月17日作成
NPO法人エリアネット
C-together